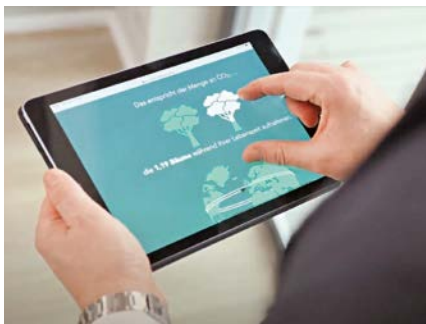


# Produkte

## Software ermittelt Stromverbrauch in Echtzeit



Stromverbrauch in Echtzeit darstellen kann eine Software-Lösung des Kölner Unternehmens Einhundert Energie

Eine Software-Lösung zur Visualisierung von Daten über den Stromverbrauch in einem Gebäude und für die Abrechnung von Verbräuchen der Mieter bietet die Kölner Einhundert Energie GmbH. Über eine Software-Plattform werden die Energieflüsse in Gebäuden visualisiert und dabei beispielsweise dokumentiert, wie viel Strom aus der Mieterstromanlage oder aus dem allgemeinen Netz kommt. Für die Mieterinnen und Mieter ist die Software ebenfalls mit Nutzen verbunden. So werden die aktuellen Kosten in Echtzeit aufgeführt und auch die Abrechnung erfolgt monatlich in Echtzeit. Das bedeutet aus Sicht der Verbraucher, dass die Abschlagslogik normaler Stromrechnungen entfallen kann und der Kunde nur das zahlt, was er wirklich verbraucht hat. Die Rechnungen sind über das Portal auch jederzeit herunterladbar. Zudem wird dem Kunden angezeigt, wie viel CO<sub>2</sub> er durch den Bezug mit Ökostrom (im Vergleich zum deutschen Strommix 2020) einspart.

Die Software-Lösung ist Teil eines Service-Pakets, das das Kölner Unternehmen für Immobilieneigentümer anbietet. Im Mittelpunkt steht die Beratung, Finanzierung, Installation und der Betrieb der Photovoltaik- oder BHKW-Mieterstromanlagen.

Weitere Informationen: [www.einhundert.de](http://www.einhundert.de)

## Neuentwicklung bietet mehr Möglichkeiten bei der Balkonverglasung

Innerstädtische Nachverdichtung und extremere Wetterbedingungen erhöhen die Anforderungen an sichere Fassaden- und Balkonverglasungen. Insbesondere für den zukunftsfähigen Geschosshausbau sind verbesserte Schallschutz- und Windlastwerte sowie höhere Energieeffizienz das Gebot der Stunde. Der Fenster- und Fassadenspezialist Solarlux reagiert auf diese Anforderungen und präsentiert die Lösung Proline T. Der modulare Ganzglas-Baukasten soll die technischen Möglichkeiten von Balkonfassaden auf ein neues Niveau heben und gleichzeitig höchste gestalterische Ansprüche an eine filigrane Gebäudehülle erfüllen. Neben dem Neubau eignet sich das neue Schiebe-Dreh-System auch für die Modernisierung von Bestandsbalkonen. Als zusätzlicher Wärmeschutz leistet die Verglasung einen wichtigen Beitrag zu einer energieeffizienten Gebäudehülle. Eine Montage auf existierenden Brüstungen soll ebenso möglich bleiben wie die Kompletterneuerung.

Weitere Informationen: [www.solarlux.de](http://www.solarlux.de)



Mit der Systeminnovation Proline T eröffnet Solarlux neue technische und gestalterische Möglichkeiten bei beweglichen Balkonfassaden

## Schimmelbildung mit Sensortechnik gezielt vorbeugen



Über eine App können zur Vorbeugung gegen Schimmelbildung relevante Daten wie Raum- und Wandtemperatur oder relative Feuchte der Luft eingesehen werden

Das Absenken der Raumtemperatur spart zweifellos Energie. Mit der Absenkung steigt zugleich aber die Gefahr von Schimmelbildung, was am Ende zu beachtlichen Folgeschäden führen kann. Eine neue intelligente Sensorik bietet die Firma Objektus an. Sie unterstützt Hausverwaltungen dabei, aufkommende Risiken durch ein Luftfeuchte-Monitoring frühzeitig zu erkennen und Folgeschäden gar nicht erst entstehen zu lassen. Kernelement der Lösung zur Vorbeugung von Schimmel ist ein von der Firma Sentinum GmbH entwickelter Sensor, der relevante Daten wie Raumtemperatur, Wandoberflächentemperatur und relative Feuchte der Luft permanent erfasst und über den Abgleich mit cloudbasierten Referenzdaten das Risiko aufkommender Schimmelbildung ermittelt. Bei Überschreiten definierter Grenzwerte löst der Sensor Alarm aus. Zusätzlich kann die Sensorik auch in das ERP-System der Hausverwaltung oder des Wohnungsunternehmens eingebunden oder per App von jedem internetfähigen Endgerät aus abgerufen werden.

Weitere Informationen: [www.objektus.de](http://www.objektus.de)

## Bedarfsgenaue Hausstationen für Nahwärmenetze

In Wohnquartieren sind zentrale Wärmeerzeugungsanlagen auf dem Vormarsch. Solarkollektoren, Wärmepumpen oder Blockheizkraftwerke versorgen Straßenzüge über Nahwärmenetze. Damit die Verteilung in dem Heizungskeller funktioniert, ist eine maßgeschneiderte Hausübergabestation notwendig. Der Hersteller Malotech GmbH bietet Stationen für Objektgrößen im Leistungsspektrum von 20 bis 300 kW an, die auch bei Schwankungen im Wärmenetz dank der eingesetzten Technik einen konstanten Volumenstrom im Objekt garantieren. Die jeweilige Station wird vormontiert und anschlussfertig geliefert.

Weitere Informationen: [www.malotech.de](http://www.malotech.de)

## 3-in-1-Lösung für die Abdichtung von Keramikbelägen

Ob auf Balkonen, Terrassen oder auch in Bädern: Verbundabdichtungen mit keramischen Belägen kommen häufig zum Einsatz. Mit MB FL 2K bietet der Hersteller Remmers jetzt eine Neuerung für die Abdichtungsarbeiten im Verbund. Die durchdachte Drei-in-Eins-Lösung vereint die Anwendungen Abdichten, Fliesen Kleben und Verfugen. Für größtmögliche optische Gestaltungsfreiheit lässt sich der helle Basisfarbton des Materials in weitere Farbnuancen einfärben.

Weitere Informationen: [www.remmers.com](http://www.remmers.com)



Abdichten, Kleben und Verfugen von keramischen Belägen ermöglicht eine neue 3-in-1-Lösung des Herstellers Remmers

## Dünnschichtige Fußbodenheizung mit Temperaturwahl

Beim Heizen weniger Energie verbrauchen – das ist in Zeiten steigender Energiepreise das Ziel vieler Investitionen und Sanierungen bei Immobilien. Der Hersteller Gutjahr trägt will jetzt in doppelter Hinsicht mit seiner Lösung für die Fußbodenheizung dazu beitragen. Zum einen heizt sich der Bodenbelag mit der neuen Lösung IndorTec Therm-E aufgrund eines extrem dünnschichtigen Aufbaus schnell auf und ist damit sehr energiesparsam. Zum anderen gibt es ein neues Thermostat mit On-off-Funktion, mit der sich der Energiebedarf reduzieren lässt. Mit dem Thermostat kann zudem die Temperatur der Fußbodenheizung nach Wunsch exakt zwischen 0 und 40 °C eingestellt werden. Außerdem ist bei dieser Fußbodenheizung eine automatische Nachtabsenkung eingebaut. Vorteile bietet laut Hersteller auch der einfache Einbau der Heizung. Sie liege sofort plan und lasse sich deshalb problemlos auf jedem beliebigen Untergrund verkleben. Die Heizkabel haben dabei bei jeder Länge denselben Querschnitt. Dadurch können sie präzise einrasten und so werden kleine Knicke im Heizkabel vermieden, die ansonsten einen Hitzestau verursachen könnten.

Weitere Informationen: [www.gutjahr.com](http://www.gutjahr.com)



## IP VIDEO TÜRSTATION

- ✓ Moderne IP-Video-Technologie für Neubauten und Bestandsgebäude
- ✓ Einfache Installation via PoE
- ✓ Schlüsselloser Zutritt per App, RFID, Keypad oder Fingerprint
- ✓ Integration in Gebäude- und Hausautomation möglich
- ✓ Kompatibel mit KNX, Loxone, AVM FRITZ!Fon, SIP u.v.m.

DoorBird steht für die Verbindung von exklusivem Design mit innovativer IP-Technologie im Türkommunikationsbereich.



Designed,  
developed and  
made in Germany

[www.doorbird.com](http://www.doorbird.com)

Part of ASSA ABLOY